

Pour le chien **Héli des Vives**

Golden Retriever
Mâle Castré
Agé de 12 ans et 8 mois
Etat corporel normal
Activité calme (moins d'1h de sortie)



42 kg
Poids actuel



42 kg
Poids idéal



1087 kcal
par jour

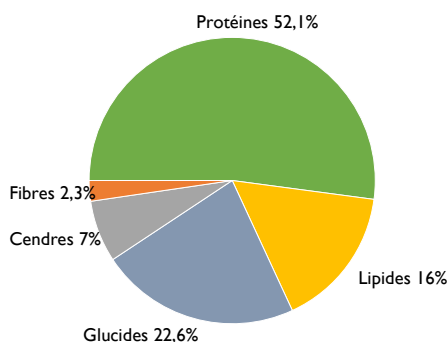
Ration journalière

Le menu ci-dessous inclut tous les aliments (alimentation principale et ajouts) à distribuer **au cours d'une journée**. Les différents ingrédients sont à peser sur une balance de cuisine, suivant l'indication mentionnée *crus* ou *cuits*. Pour les féculents (riz, pâtes,...) qui sont annoncés cuits, on estime le poids avant cuisson en divisant par 3. Les quantités peuvent être fractionnées en 2 ou 3 repas suivant les besoins. **Les ingrédients ne sont pas remplaçables par d'autres.**

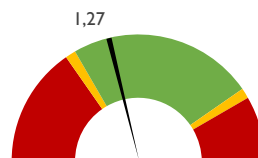
Menu 100% RM à répartir sur la journée

Filet blanc de poulet (sans peau) cuit et coupé en morceaux	xxx grammes
Courgette cuite avec peau, coupée en morceaux	xxx grammes
- ou - Carotte cuite coupée en lamelle	xxx grammes
- ou - Haricots verts cuits	xxx grammes
Riz blanc, bien bien cuit, très légèrement salé	xxx grammes
- ou - Pâtes sèches cuites à l'eau très légèrement salée	xxx grammes
- ou - Patate douce cuite écrasée	xxx grammes
Huile de colza	x cuillère à soupe (xx grammes)
Vit'i5 orange en pot de 600 grammes	x cuillère doseuse (xx grammes)

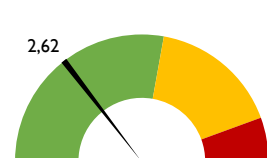
Nutriments sur Masse Sèche



Rapport Phosphocalcique



Rapport Omega 6 / Omega 3



Rapport Protido Calorique



Rapport Protido Phosphorique

