

Pour le chien **Héli des Vives**

Golden Retriever
Mâle Castré
Agé de 12 ans et 8 mois
Etat corporel normal
Activité calme (moins d'1h de sortie)



42 kg
Poids actuel



42 kg
Poids idéal



1087 kcal
par jour

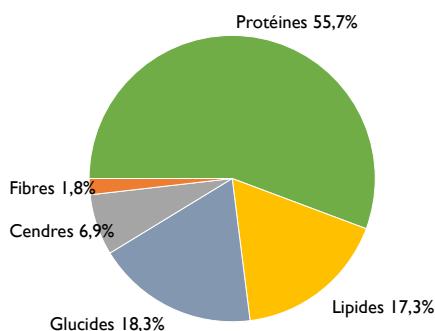
Ration journalière

Le menu ci-dessous inclut tous les aliments (alimentation principale et ajouts) à distribuer **au cours d'une journée**. Les différents ingrédients sont à peser sur une balance de cuisine, suivant l'indication mentionnée *crus* ou *cuits*. Pour les féculents (riz, pâtes,...) qui sont annoncés cuits, on estime le poids avant cuisson en divisant par 3. Les quantités peuvent être fractionnées en 2 ou 3 repas suivant les besoins. **Les ingrédients ne sont pas remplaçables par d'autres.**

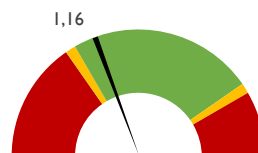
Menu mixte 50/50 à répartir sur la journée

WOLFOOD High Meat Fitness Light	xxx grammes
avec	
Filet de poulet ou de dinde (sans peau) cuit, coupé en morceaux	xxx grammes
- ou - Filet de cabillaud, colin ou lieu noir, cuit, coupé en morceaux	xxx grammes
- ou - Viande de lapin de garenne, cuite, coupée en morceaux	xxx grammes
Courgette ou courge cuite avec peau, coupée en morceaux	xxx grammes
- ou - Carottes cuites / Haricots verts cuits	xxx grammes
Huile de colza (sauf avec le bœuf)	x cuillère à café (xx grammes)
Vit'i5 rouge en pot de 250 grammes	x cuillère doseuse (xx grammes)

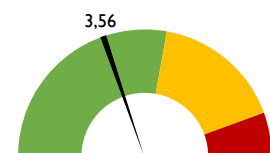
Nutriments sur Masse Sèche



Rapport Phosphocalcique



Rapport Omega 6 / Omega 3



Rapport Protido Calorique



Rapport Protido Phosphorique

